

Департамент архитектуры, градостроительства  
и регулирования земельных отношений города  
Екатеринбурга.

Решение о согласовании № \_\_\_\_\_  
от \_\_\_\_\_ 2021 года

\_\_\_\_\_  
(подпись)

М.П.

## ПАСПОРТ ФАСАДОВ



Адрес здания, строения, сооружения: г. Екатеринбург, ул. Академика Вонсовского 21/2

Год постройки: 20\_\_  
Автор архитектурного проекта: ИКП «Атом»

М.П.

Директор \_\_\_\_\_ Спирина Е.А.  
ГАП \_\_\_\_\_ Чирков Ю.В.

Лицо, ответственное за эксплуатацию: \_\_\_\_\_

Паспорт фасада составлен по состоянию  
на «\_\_\_» \_\_\_\_\_ 2021 года  
Актуализирован «\_\_\_» \_\_\_\_\_

## СОДЕРЖАНИЕ АЛЬБОМА.

АПУ.061-16А-ПФ

Лист	Наименование	Примечание
1	Титульный лист	
2	Содержание альбома, пояснительная записка	
3	Ситуационный план	
4	Материалы фотофиксации существующего состояния фасадов	
5	Материалы фотофиксации существующего состояния фасадов	
6	Схема разверток фасадов с обозначением фасадных конструкций и отделочных материалов.	
7	Схема разверток фасадов с обозначением фасадных конструкций и отделочных материалов.	
8	Схема разверток фасадов с обозначением фасадных конструкций и отделочных материалов.	
9	Колористическое решение фасадов.(Схемы с указанием цветов по колеровочной палитре)	
10	Колористическое решение фасадов.(Схемы с указанием цветов по колеровочной палитре)	
11	Колористическое решение фасадов.(Схемы с указанием цветов по колеровочной палитре)	
12	Колористическое решение фасадов.(Схемы с указанием цветов по колеровочной палитре)	
13	Схема архитектурно-художественной подсветки с указанием типов осветительных приборов	
14	Схема архитектурно-художественной подсветки с указанием типов осветительных приборов	
15	Схема размещения дополнительного оборудования, дополнительных элементов и устройств	
16	Схема размещения дополнительного оборудования, дополнительных элементов и устройств	
17	Схема размещения дополнительного оборудования, дополнительных элементов и устройств	
18	Перечень дополнительного оборудования, дополнительных элементов и устройств	
19	Сведения о корректировке паспорта	

## ПОЯСНИТЕЛЬНАЯ ЗАПИСКА



Паспорт фасадов зданий по адресу: ул. Ак. Вонсовского, д. 21/2, в Чкаловском районе г. Екатеринбурга разработан в соответствии с «Положением о порядке предоставления решения о согласовании архитектурно-градостроительного облика существующего здания, строения, сооружения», утвержденным Администрацией города Екатеринбурга от 09.11.2015, № 3198.

Композиционное решение фасадов обосновано объемно-пространственным решением здания. Высота и габариты жилого дома увязаны с архитектурно-художественным решением здания в целом и заданием на проектирование, с действующими нормативными документами.

Решение фасадов согласовано с ГлавАПУ города Екатеринбурга.

Все действия, связанные с окраской фасадов здания, устройством, реконструкцией, ликвидацией и восстановлением входов, окон, витрин, балконов и лоджий, окраской и покрытием декоративными пленками поверхностей остекления, изменением габаритов и конфигурации проемов, установкой дверных конструкций, козырьков и навесов, устройством лестниц и приямков, установкой или заменой ограждений, установкой дополнительных элементов и устройств, дополнительного оборудования на фасадах зданий, изменением их цветового решения, могут производиться только после внесения соответствующих изменений в паспорт фасадов

Проектные решения вывесок должны быть выполнены в соответствии с Постановлением администрации города Екатеринбурга от 02.12.2015 № 3517 «Требования к содержанию отдельных конструктивных элементов фасадов, к дополнительному оборудованию, дополнительным элементам и устройствам, размещаемым на фасадах зданий, строений, сооружений». Данные требования также отражены в графическом приложении к указанному постановлению «Методические рекомендации к содержанию отдельных конструктивных элементов фасадов, к дополнительному оборудованию дополнительным элементам и устройствам, размещаемым на фасадах зданий, строений, сооружений».

						АПУ.061-16А-ПФ			
						Паспорт фасадов жилого дома по ул. Ак. Вонсовского 21/2 в г. Екатеринбурге			
Изм.	Кол.уч.	Лист	Недок	Подп.	Дата				
						Общие данные	Стадия	Лист	Листов
								2	19
ГАП						Чирков			
Составил						Вечерская			
						Содержание альбома, пояснительная записка		 <b>ИНСТИТУТ КОМПЛЕКСНОГО ПРОЕКТИРОВАНИЯ</b>	

# СИТУАЦИОННЫЙ ПЛАН

АПУ.061-16А-ПФ

Схема плана благоустройства

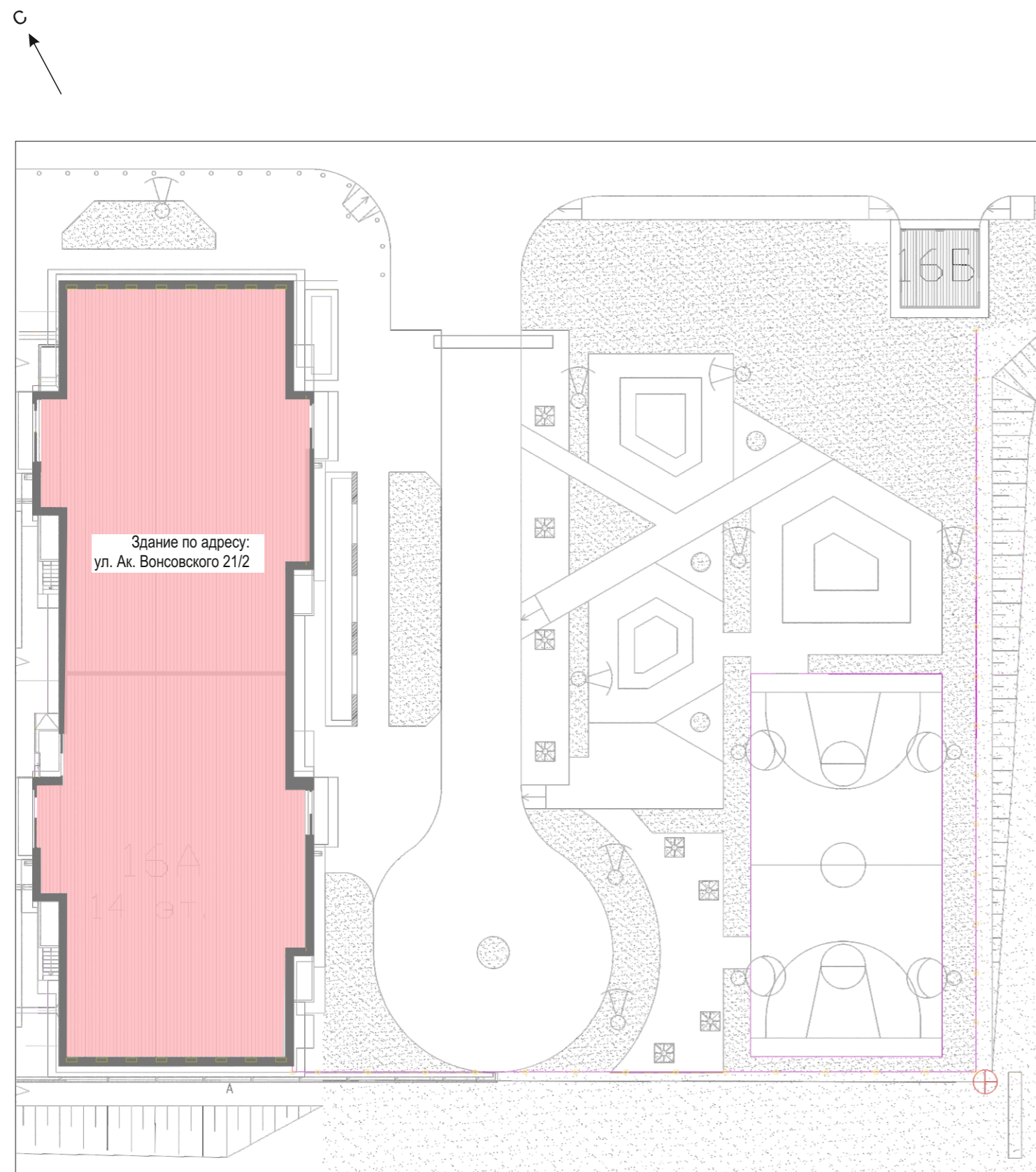
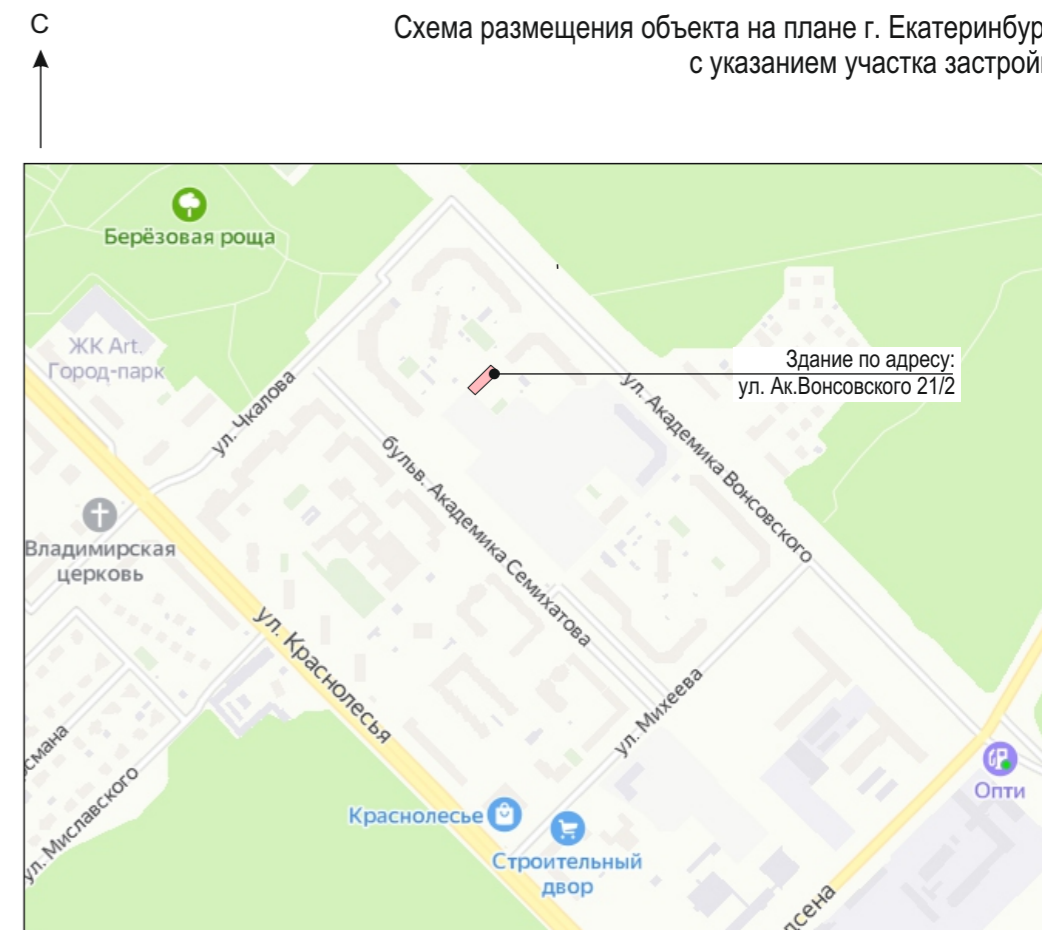

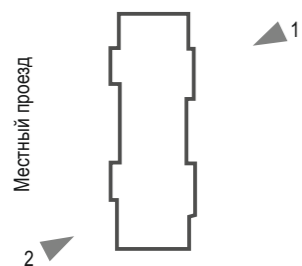


Схема размещения объекта на плане г. Екатеринбурга с указанием участка застройки



						АПУ.061-16А-ПФ			
						Паспорт фасадов жилого дома по ул. Ак. Вонсовского 21/2 в г. Екатеринбурге			
Изм.	Кол.уч.	Лист	Недок	Подп.	Дата		Стадия	Лист	Листов
							Общие данные	3	19
ГАП	Чирков					Ситуационный план	 ИНСТИТУТ КОМПЛЕКСНОГО ПРОЕКТИРОВАНИЯ		
Составил	Вечерская								

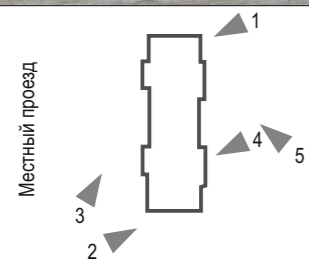




- 1. Фасад дворовой
- 2. Фасад по местному проезду

Изм.	Кол.уч.	Лист	Чедок	Подп.	Дата





- 1. Фасад торцевой
- 2. Фасад торцевой
- 3. Фрагмент фасада по местному проезду
- 4. Фрагмент дворового фасада
- 5. Фрагмент дворового фасада

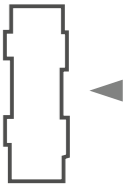
Изм.	Кол.уч.	Лист	Недок	Подп.	Дата



# СХЕМА РАЗВЕРТОК ФАСАДОВ С ОБОЗНАЧЕНИЕМ ФАСАДНЫХ КОНСТРУКЦИЙ И ОТДЕЛОЧНЫХ МАТЕРИАЛОВ.

Фасад дворовой

АПУ.061-16А-ПФ



Изм.	Кол.уч.	Лист	№док	Подп.	Дата

Схема разверток фасадов с обозначением фасадных конструкций и отделочных материалов

Лист

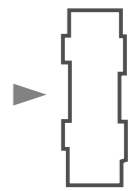
6



# СХЕМА РАЗВЕРТОК ФАСАДОВ С ОБОЗНАЧЕНИЕМ ФАСАДНЫХ КОНСТРУКЦИЙ И ОТДЕЛОЧНЫХ МАТЕРИАЛОВ.

Фасад по местному проезду

АПУ.061-16А-ПФ



Изм.	Кол.уч.	Лист	Чедок	Подп.	Дата

Схема разверток фасадов с обозначением фасадных конструкций и отделочных материалов

Лист

7

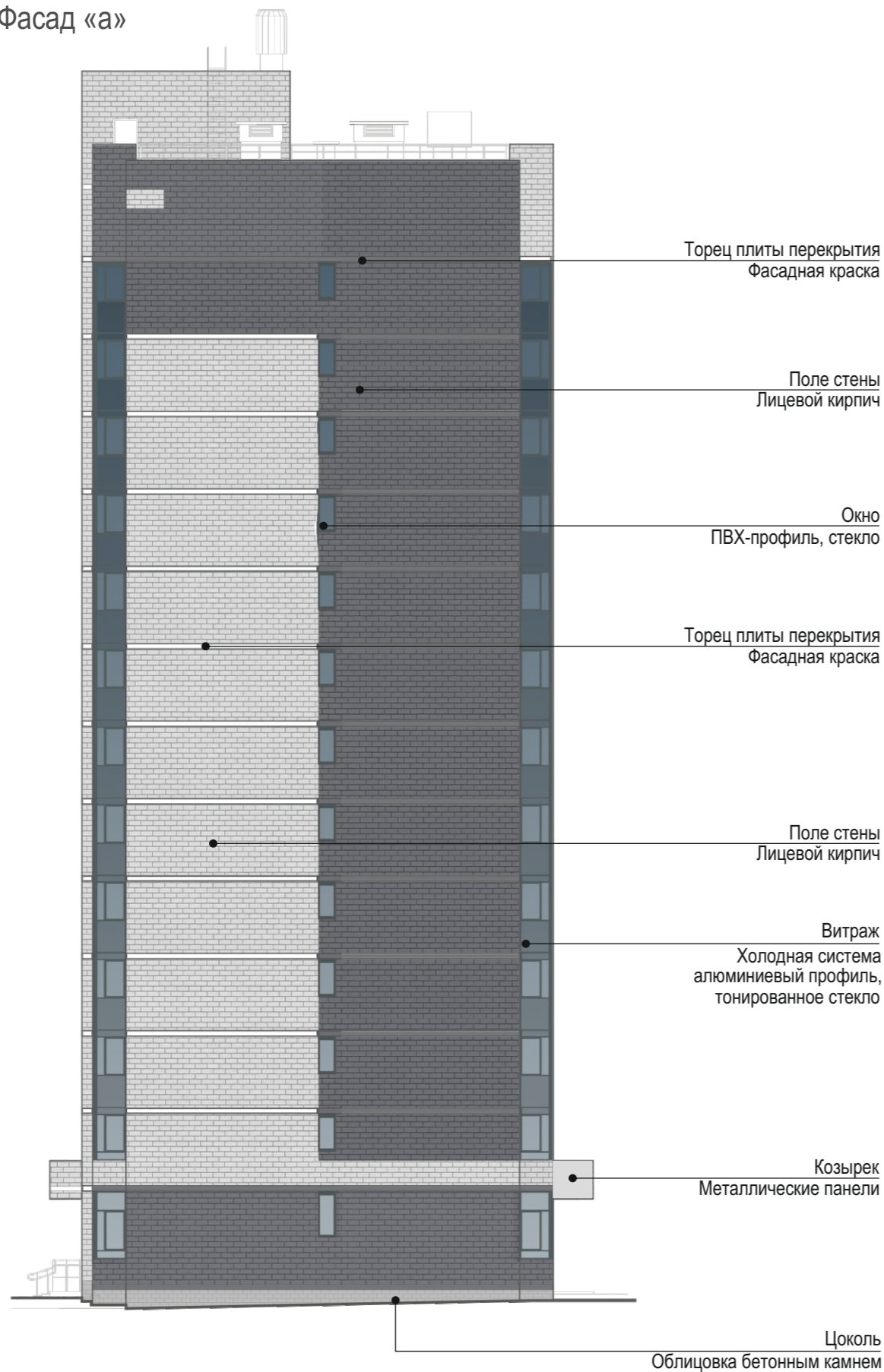


# СХЕМА РАЗВЕРТОК ФАСАДОВ С ОБОЗНАЧЕНИЕМ ФАСАДНЫХ КОНСТРУКЦИЙ И ОТДЕЛОЧНЫХ МАТЕРИАЛОВ.

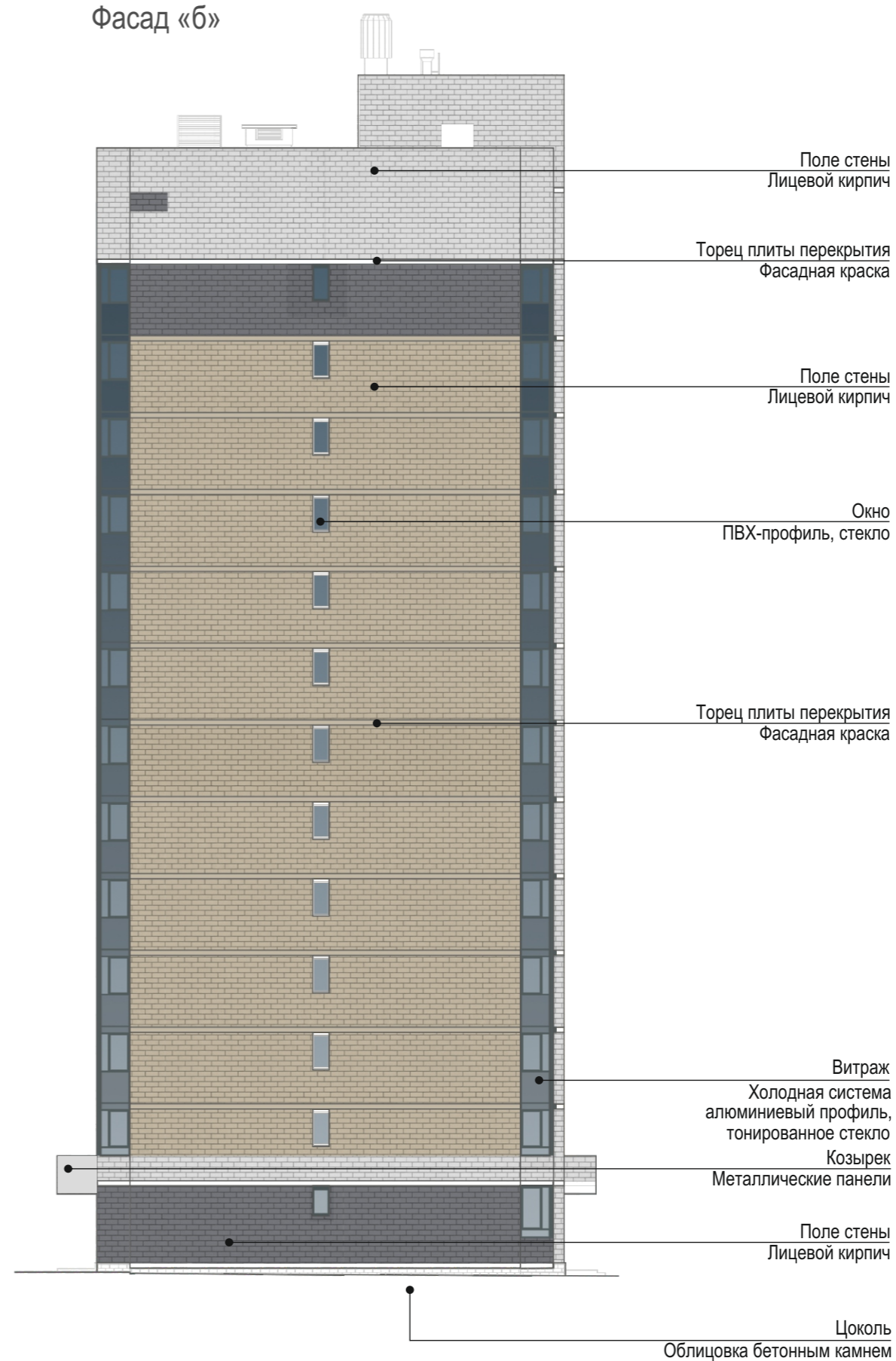
Фасады торцевые

АПУ.061-16А-ПФ

Фасад «а»



Фасад «б»



Изм.	Кол.уч.	Лист	Недок	Подп.	Дата

Схема разверток фасадов с обозначением фасадных конструкций и отделочных материалов

Лист

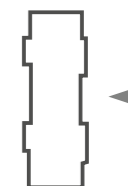
8



# КОЛОРИСТИЧЕСКОЕ РЕШЕНИЕ ФАСАДОВ (СХЕМЫ С УКАЗАНИЕМ ЦВЕТОВ ПО КОЛЕРОВОЧНОЙ ПАЛИТРЕ).

Фасад дворовой

АПУ.061-16А-ПФ



## ВЕДОМОСТЬ ОТДЕЛОЧНЫХ МАТЕРИАЛОВ



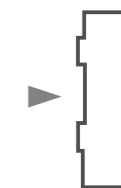
№ п/п	Элемент фасада	Эталон цвета	Вид отделки, материал	Индекс по цветовой палитре: RAL, CAPAROL
1	Поле стены		Лицевой кирпич завода «Si-Mat»	Серый
2	Поле стены		Лицевой кирпич завода «Si-Mat» кладка «меланж»	Белый
3	Поле стены		Лицевой кирпич завода «Si-Mat»	Желтый
4	Поле стены		Облицовка бетонной плиткой	натуральный
5	Торец плиты перекрытия		Высококачественная штукатурка CAPAROL	CURRY 20
6	Торец плиты перекрытия		Высококачественная штукатурка CAPAROL	LAZUR 75
7	Торец плиты перекрытия		Высококачественная штукатурка CAPAROL	FALB 75
8	Витраж, холодная система		Профиль Стекло: Нижняя часть По торцу плиты	RAL 7031 Planibel Grey Stopsol Phoenix Grey (зеркалом вн.)
9	Витраж, теплая система		Профиль Стекло, тонированное в массе	RAL 7031 Planibel Grey
10	Поле стены		Металлические панели	RAL 9006



# КОЛОРИСТИЧЕСКОЕ РЕШЕНИЕ ФАСАДОВ (СХЕМЫ С УКАЗАНИЕМ ЦВЕТОВ ПО КОЛЕРОВОЧНОЙ ПАЛИТРЕ).

Фасад по местному проезду

АПУ.061-16А-ПФ



## ВЕДОМОСТЬ ОТДЕЛОЧНЫХ МАТЕРИАЛОВ

№ п/п	Элемент фасада	Эталон цвета	Вид отделки, материал	Индекс по цветовой палитре: RAL, CAPAROL
1	Поле стены		Лицевой кирпич завода «Si-Mat»	Серый
2	Поле стены		Лицевой кирпич завода «Si-Mat» кладка «меланж»	Белый
3	Поле стены		Лицевой кирпич завода «Si-Mat»	Желтый
4	Поле стены		Облицовка бетонной плиткой	натуральный
5	Торец плиты перекрытия		Высококачественная штукатурка CAPAROL	CURRY 20
6	Торец плиты перекрытия		Высококачественная штукатурка CAPAROL	LAZUR 75
7	Торец плиты перекрытия		Высококачественная штукатурка CAPAROL	FALB 75
8	Витраж, холодная система		Профиль Стекло: Нижняя часть По торцу плиты	RAL 7031 Planibel Grey Stopsol Phoenix Grey (зеркалом вн.)
9	Витраж, теплая система		Профиль Стекло, тонированное в массе	RAL 7031 Planibel Grey
10	Поле стены		Металлические панели	RAL 9006

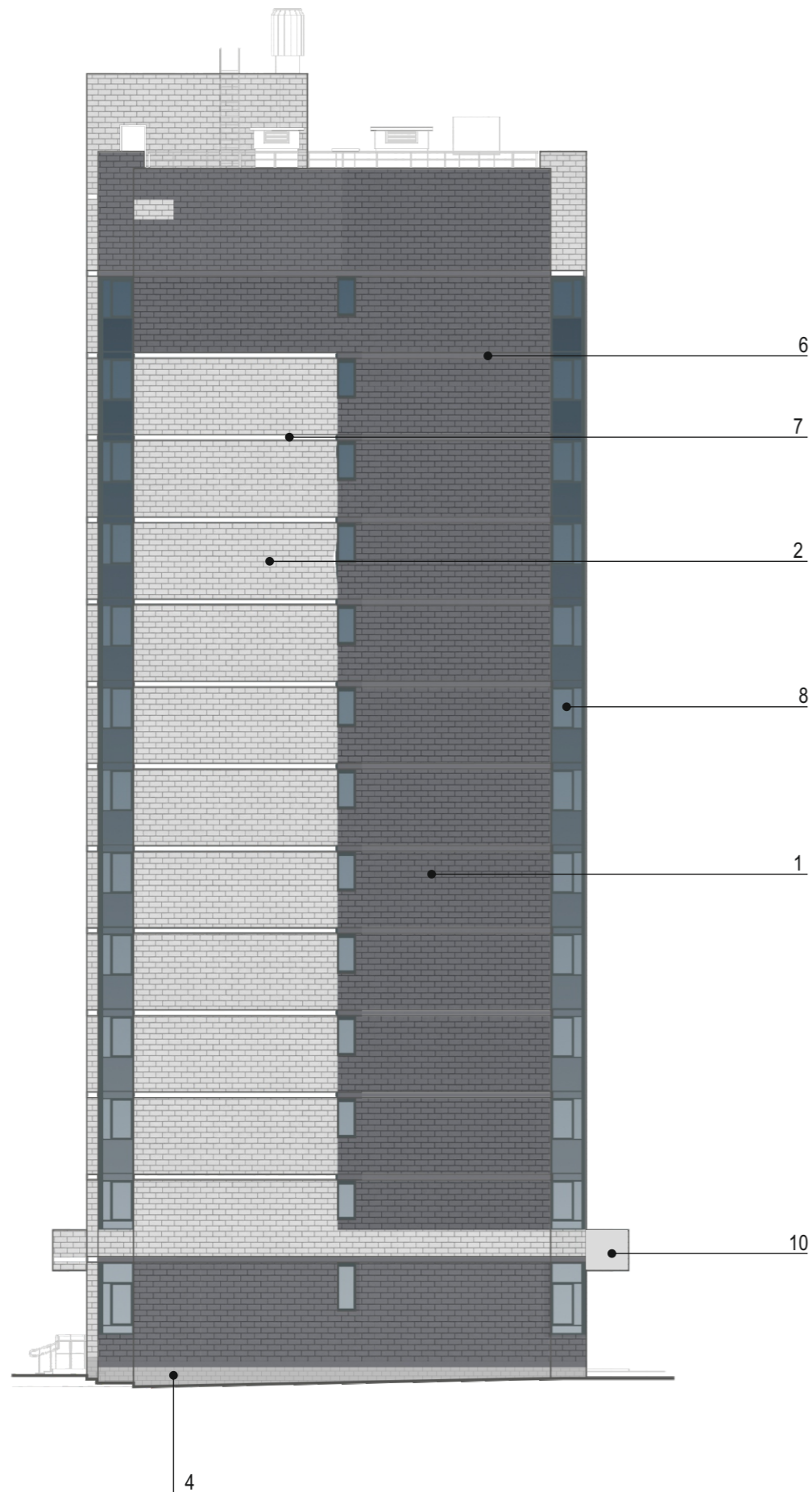




# КОЛОРИСТИЧЕСКОЕ РЕШЕНИЕ ФАСАДОВ (СХЕМЫ С УКАЗАНИЕМ ЦВЕТОВ ПО КОЛЕРОВОЧНОЙ ПАЛИТРЕ).

Фасад торцевой

АПУ.061-16А-ПФ



## ВЕДОМОСТЬ ОТДЕЛОЧНЫХ МАТЕРИАЛОВ

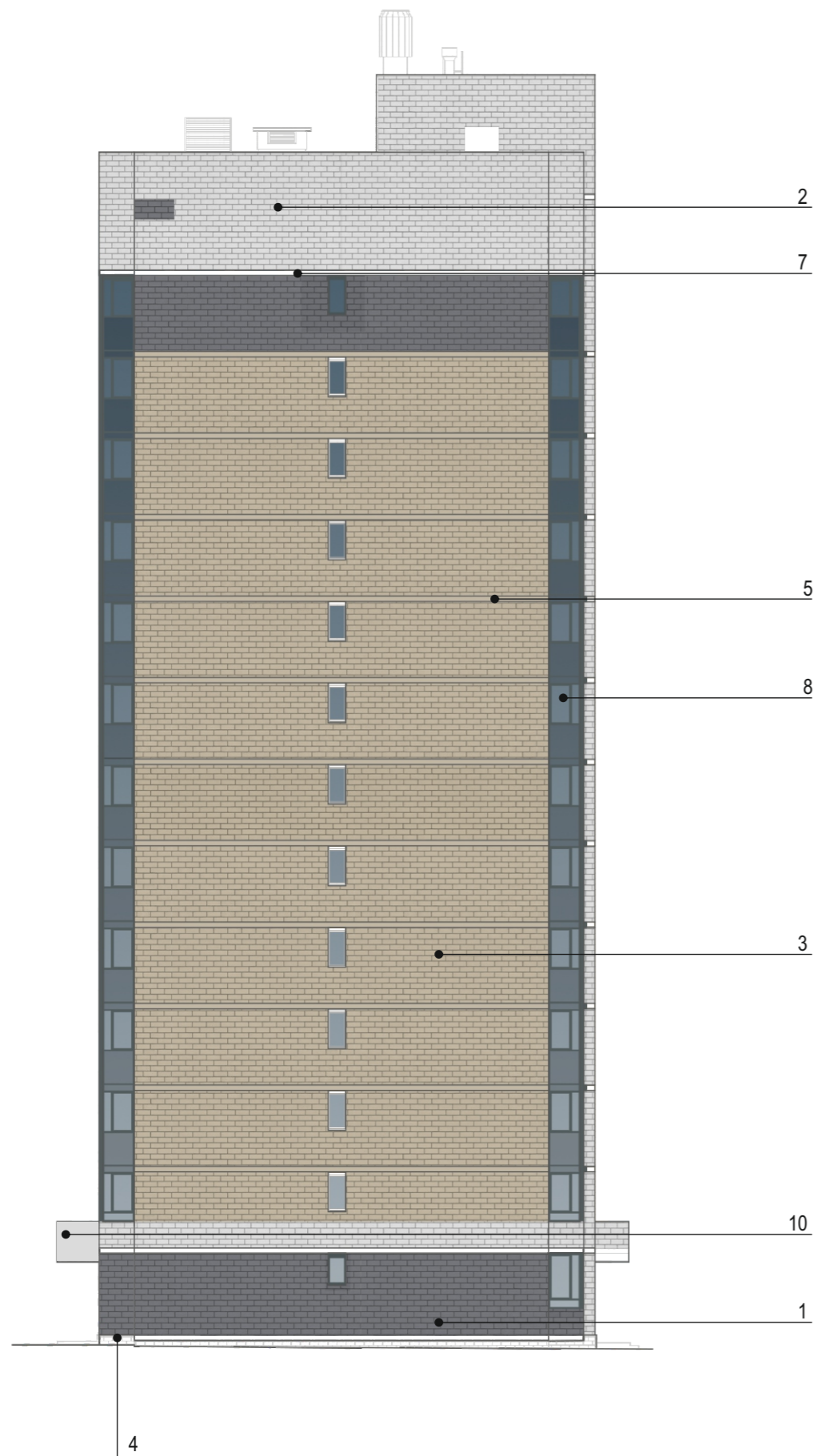
№ п/п	Элемент фасада	Эталон цвета	Вид отделки, материал	Индекс по цветовой палитре: RAL, CAPAROL
1	Поле стены		Лицевой кирпич завода «Si-Mat»	Серый
2	Поле стены		Лицевой кирпич завода «Si-Mat» кладка «меланж»	Белый
3	Поле стены		Лицевой кирпич завода «Si-Mat»	Желтый
4	Поле стены		Облицовка бетонной плиткой	натуральный
5	Торец плиты перекрытия		Высококачественная штукатурка CAPAROL	CURRY 20
6	Торец плиты перекрытия		Высококачественная штукатурка CAPAROL	LAZUR 75
7	Торец плиты перекрытия		Высококачественная штукатурка CAPAROL	FALB 75
8	Витраж, холодная система		Профиль Стекло: Нижняя часть По торцу плиты	RAL 7031 Planibel Grey Stopsol Phoenix Grey (зеркалом вн.)
9	Витраж, теплая система		Профиль Стекло, тонированное в массе	RAL 7031 Planibel Grey
10	Поле стены		Металлические панели	RAL 9006



# КОЛОРИСТИЧЕСКОЕ РЕШЕНИЕ ФАСАДОВ (СХЕМЫ С УКАЗАНИЕМ ЦВЕТОВ ПО КОЛЕРОВОЧНОЙ ПАЛИТРЕ).

Фасад торцевой

АПУ.061-16А-ПФ



## ВЕДОМОСТЬ ОТДЕЛОЧНЫХ МАТЕРИАЛОВ

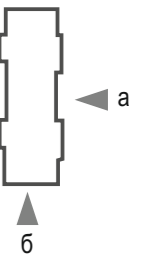
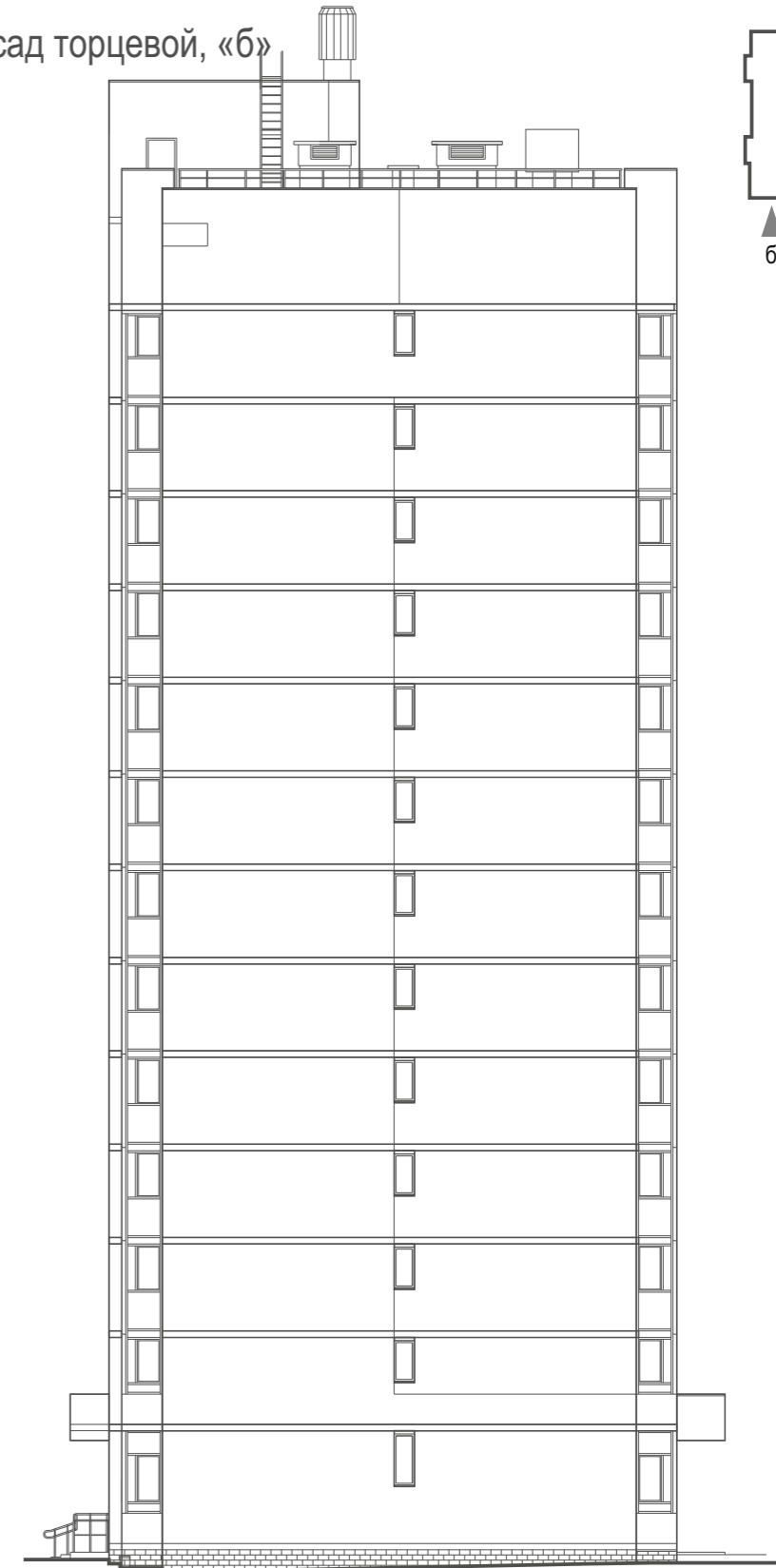
№ п/п	Элемент фасада	Эталон цвета	Вид отделки, материал	Индекс по цветовой палитре: RAL, CAPAROL
1	Поле стены		Лицевой кирпич завода «Si-Mat»	Серый
2	Поле стены		Лицевой кирпич завода «Si-Mat» кладка «меланж»	Белый
3	Поле стены		Лицевой кирпич завода «Si-Mat»	Желтый
4	Поле стены		Облицовка бетонной плиткой	натуральный
5	Торец плиты перекрытия		Высококачественная штукатурка CAPAROL	CURRY 20
6	Торец плиты перекрытия		Высококачественная штукатурка CAPAROL	LAZUR 75
7	Торец плиты перекрытия		Высококачественная штукатурка CAPAROL	FALB 75
8	Витраж, холодная система		Профиль Стекло: Нижняя часть По торцу плиты	RAL 7031 Planibel Grey Stopsol Phoenix Grey (зеркалом вн.)
9	Витраж, теплая система		Профиль Стекло, тонированное в массе	RAL 7031 Planibel Grey
10	Поле стены		Металлические панели	RAL 9006



Фасад дворовой, «а»



Фасад торцевой, «б»



▲ Светильник, вмонтированный в козырек. Свет белый, нейтральный

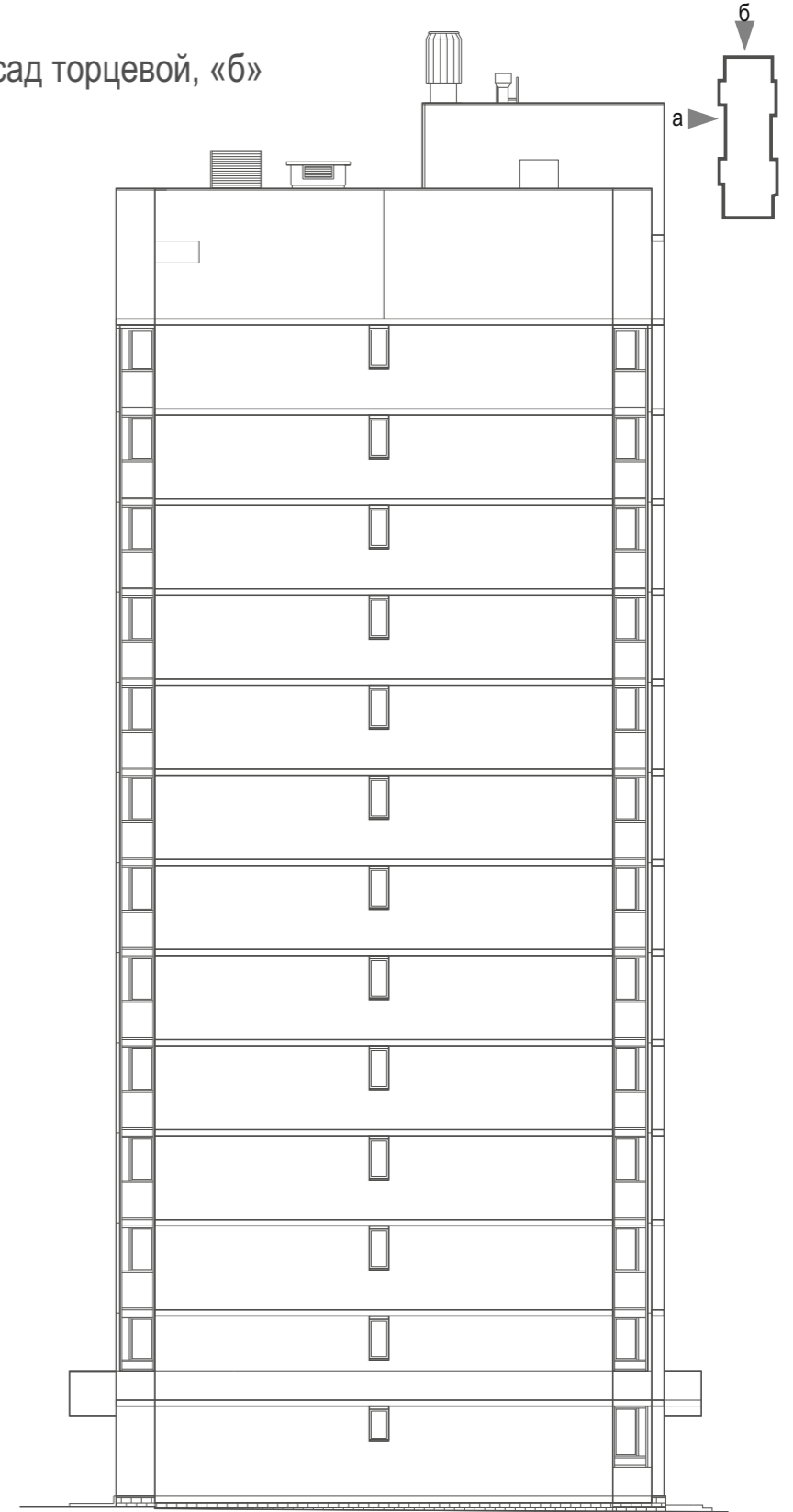
Изм.	Кол.уч.	Лист	Чедок	Подп.	Дата

Схема архитектурно-художественной подсветки  
с указанием типов осветительных приборов.



Фасад по местному проезду, «а»

Фасад торцевой, «б»



■ Светильник на козырьке. Свет белый, нейтральный

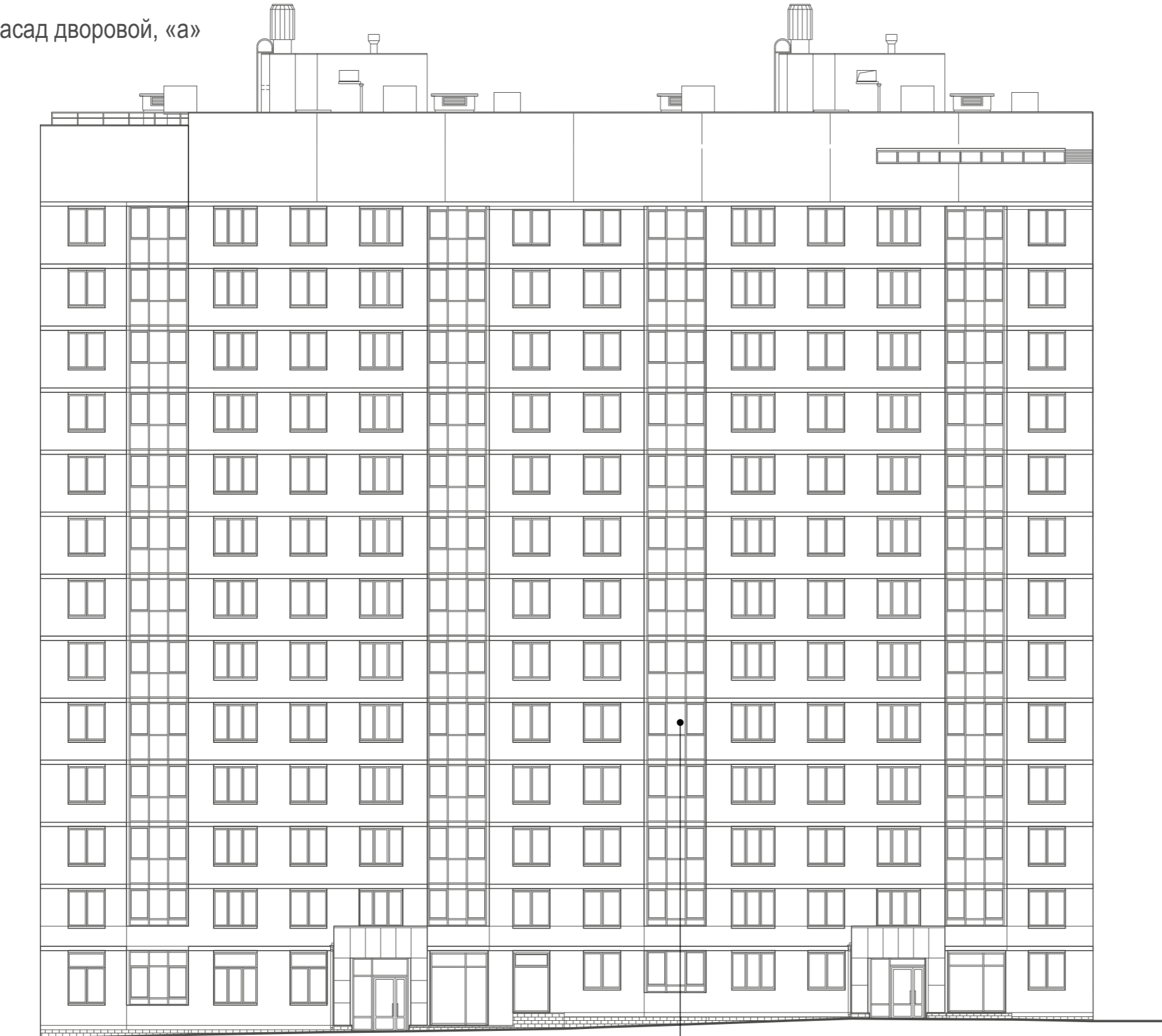
Изм.	Кол.уч.	Лист	Чедок	Подп.	Дата



# СХЕМА РАЗМЕЩЕНИЯ ДОПОЛНИТЕЛЬНЫХ ЭЛЕМЕНТОВ И УСТРОЙСТВ

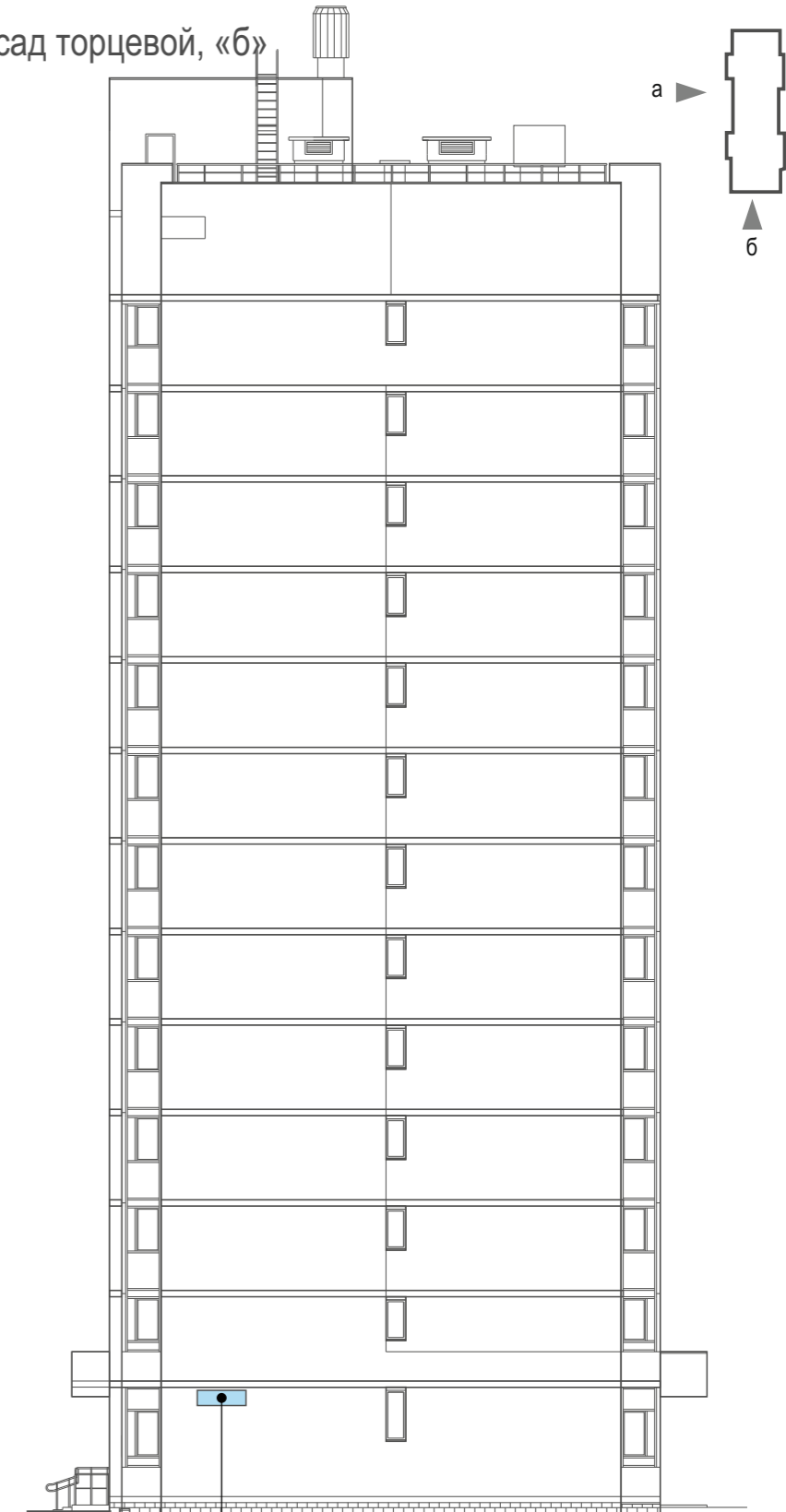
АПУ.061-16А-ПФ

Фасад дворовой, «а»



Кондиционерные блоки  
следует размещать на лоджии

Фасад торцевой, «б»



Адресная табличка

Изм.	Кол.уч.	Лист	Чедок	Подп.	Дата

Схема размещения дополнительного оборудования,  
дополнительных элементов и устройств.

Лист

15

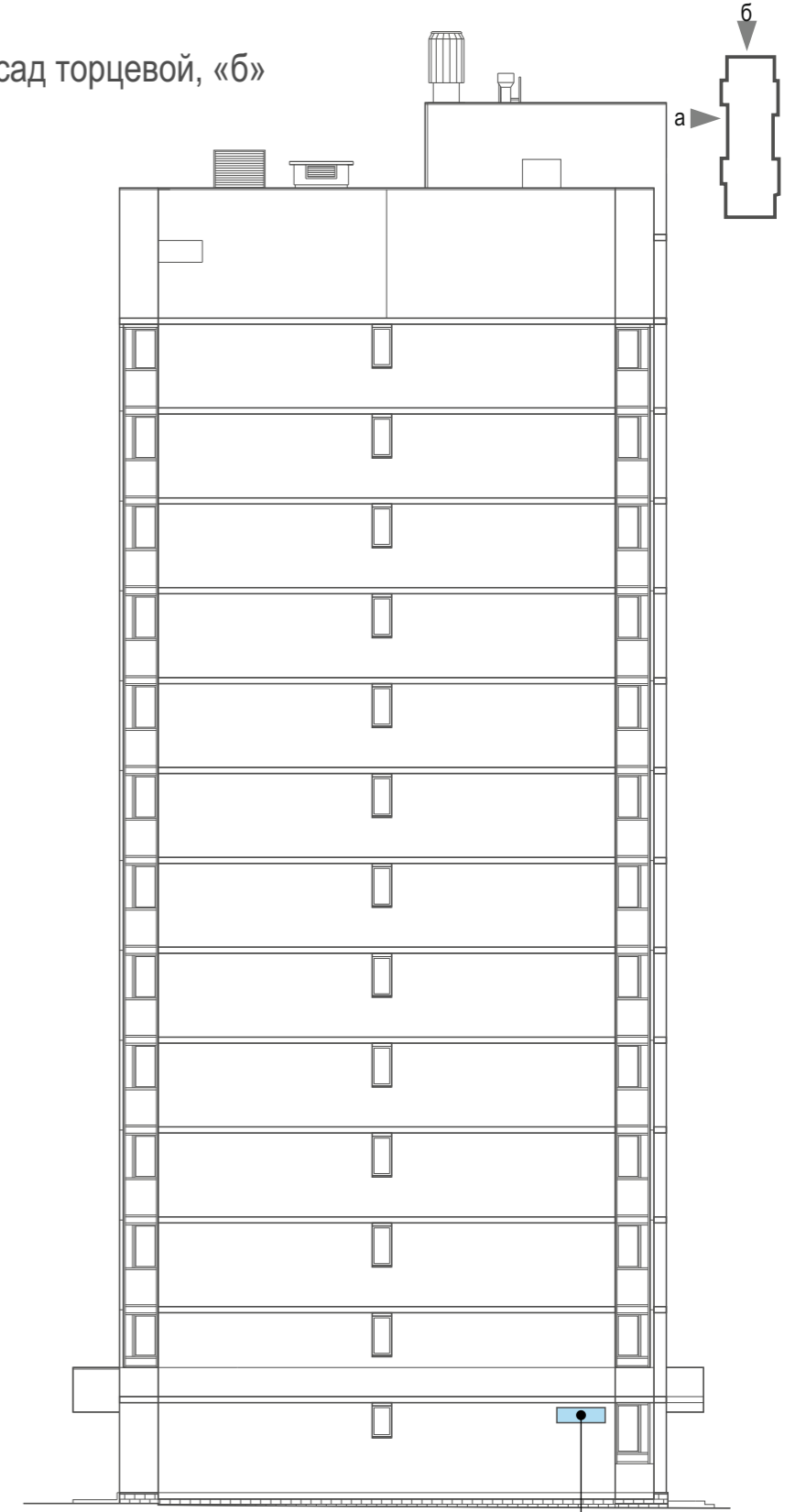


# СХЕМА РАЗМЕЩЕНИЯ ДОПОЛНИТЕЛЬНЫХ ЭЛЕМЕНТОВ И УСТРОЙСТВ

АПУ.061-16А-ПФ

Фасад по местному проезду, «а»

Фасад торцевой, «б»



Кондиционерные блоки  
следует размещать на лоджии

Адресная табличка

Изм.	Кол.уч.	Лист	Недок	Подп.	Дата

Схема размещения дополнительного оборудования,  
дополнительных элементов и устройств.



# СХЕМА РАЗМЕЩЕНИЯ ДОПОЛНИТЕЛЬНЫХ ЭЛЕМЕНТОВ И УСТРОЙСТВ

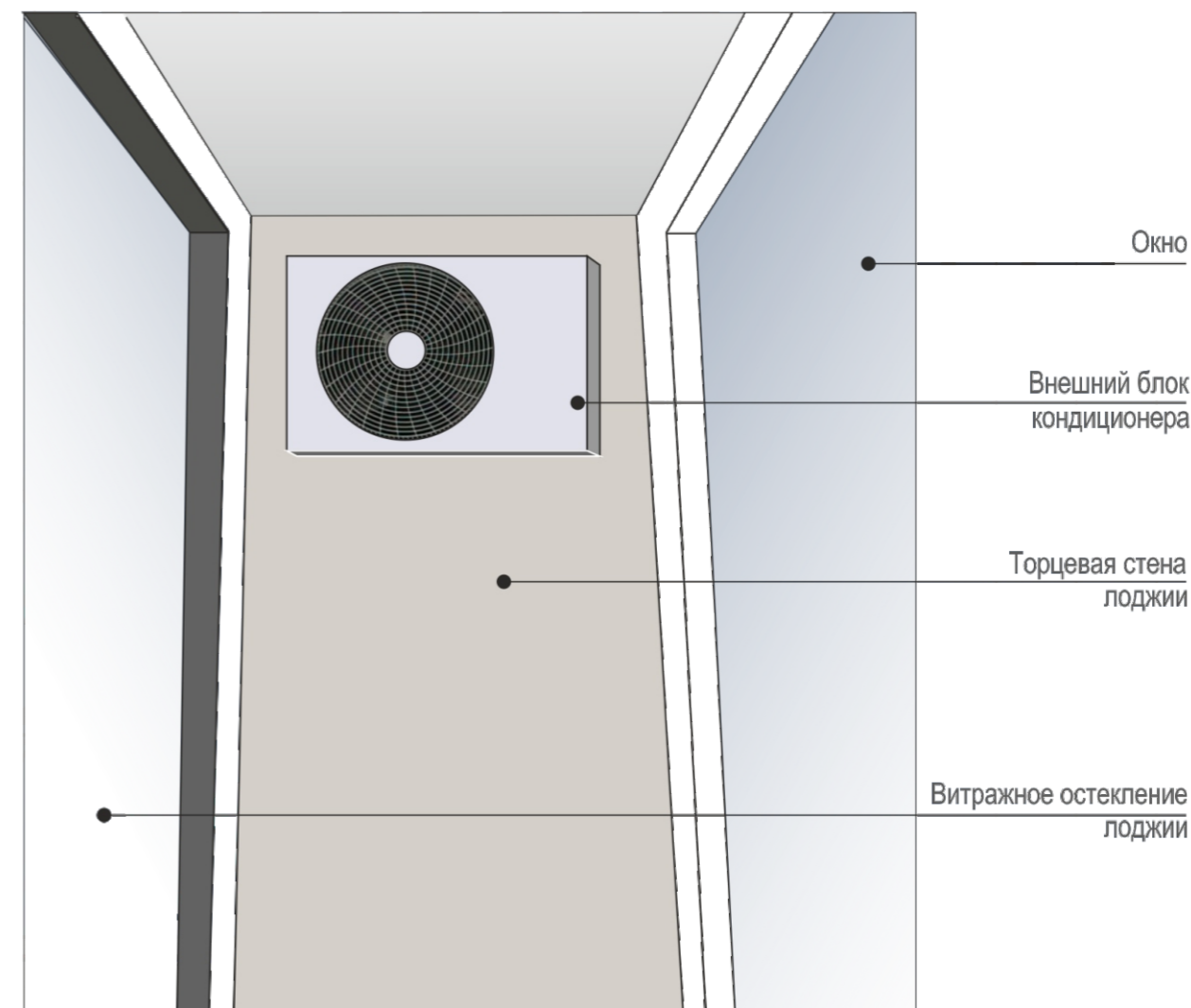
АПУ.061-16А-ПФ

## Кондиционерные блоки

### Кондиционерные блоки жилых помещений

- Внешние кондиционерные блоки жилых помещений следует располагать на торцевой стене внутри лоджий
- Размещение внешних кондиционерных блоков на фасаде и его элементах запрещено

Схема размещения блока на лоджии для жилых помещений



### ЗАПРЕЩЕНО:

- Размещение вывески, в конструкции которой используется баннерная ткань.
- Размещение вывески с полным или частичным перекрытием оконных и дверных проемов, витрин, информационных указателей.
- Размещение вывески с нанесением на поверхность стен букв, знаков и декоративных элементов способом покраски или аппликации.
- Размещение вывески с внешней подсветкой софитами.
- Размещение наружных блоков кондиционеров на фасаде
- Размещение настенных вывесок в виде светового короба.
- Размещение вывески несоответствующей единой системе осей фасада.
- Размещение вывески с использованием электронных носителей (бегущих строк, медиа-экранов).
- Размещение вывески с подложкой
- Размещение спутниковых тарелок, антенн и других устройств на фасаде.

Изм.	Кол.уч.	Лист	Недок	Подп.	Дата

Схема размещения дополнительного оборудования, дополнительных элементов и устройств.

Лист

17



ПЕРЕЧЕНЬ ДОПОЛНИТЕЛЬНОГО ОБОРУДОВАНИЯ, ДОПОЛНИТЕЛЬНЫХ ЭЛЕМЕНТОВ ИЛИ УСТРОЙСТВ

АПУ.061-16А-ПФ

№ п/п	Тип дополнительного оборудования дополнительных элементов или устройств	Краткое описание	Расположение (фасад, этаж)	Номер листа паспорта фасадов, содержащего схему	Отметка о демонтаже
1	Источник света	Светильники, вмонтированные в козырек	Фасад дворовой	13	
2	Источник света	Светильники настенные в козырек	Фасад по местному проезду	14	
3	Адресная табличка		Фасады торцевые	15-16	
4	Блоки кондиционеров		Размещение на балконах	15-16	


ПРИМЕЧАНИЕ: Понятие дополнительного оборудования, дополнительных элементов и устройств, информационных указателей, конструктивных элементов фасадов определяется "Требованиями к содержанию отдельных конструктивных элементов фасадов, к дополнительному оборудованию, дополнительным элементам и устройствам, размещаемым на фасадах зданий, строений, сооружений", утвержденных Постановлением Администрации города Екатеринбурга от 02.12.2015 №3517.



# СВЕДЕНИЯ О КОРРЕКТИРОВКЕ ПАСПОРТА

АПУ.061-16А-ПФ

№	Дата проведения корректировки паспорта фасадов	Автор паспорта фасадов	Обоснование	Сведение о ранее согласованных паспортах фасадов (дата утверждения, автор паспорта фасадов)

						АПУ.061-16А-ПФ			
						Паспорт фасадов жилого дома по ул. Ак. Вонсовского 21/2 в г. Екатеринбурге			
Изм.	Кол.уч.	Лист	Недок	Подп.	Дата				
							Стадия	Лист	Листов
								19	19
							Сведения о корректировке паспорта		
ГАП		Чирков							
Составил		Вечерская				 ИНСТИТУТ КОМПЛЕКСНОГО ПРОЕКТИРОВАНИЯ			